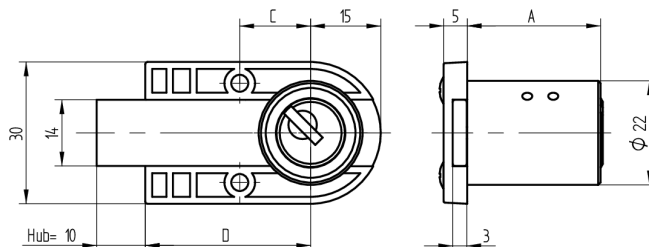
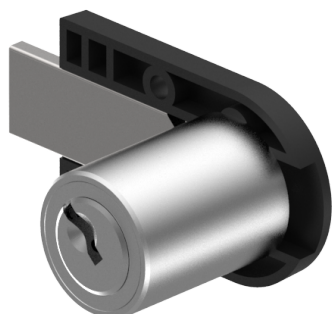


Verrou à enclouonner

05.018.00.45.30.02.00

2x90°V, avec plaque plastique vers le haut



Les produits peuvent différer des images présentées



Couleur
nickelé mat

Utilisation

pour meubles

Matériel livré

- 05.018.00 / 05.118.00:
- 1 verrou à enclouonner
- 1 cylindre de meuble 04.018.00.WW.00.YY.ZZ
- 05.418.00 / 05.518.00:
- 1 verrou à enclouonner
- 1 cylindre de meuble 04.018.01.WW.00.YY.ZZ
- 05.618.00 / 05.718.00:
- 1 verrou à enclouonner
- 1 cylindre de meuble 04.018.06.WW.00.YY.ZZ

Propriétés possibles



De construction identique

- 05.118.00.WW.XX.YY.ZZ - 2x90°V, mit Alu-Platte
- 05.418.00.WW.XX.YY.ZZ - 1x90°, mit Kunststoffplatte
- 05.518.00.WW.XX.YY.ZZ - 1x90°, mit Alu-Platte
- 05.618.00.WW.XX.YY.ZZ - 2x90°, mit Kunststoffplatte
- 05.718.00.WW.XX.YY.ZZ - 2x90°, mit Alu-Platte

Caractéristiques

- Charnière: vers le haut
- Rotation de fermeture: 2x90°V
- Dimension A (mm): 45
- Dimension D (mm): 30
- Active Safety: sans
- Anti-perforation: sans
- Couleur: nickelé mat

