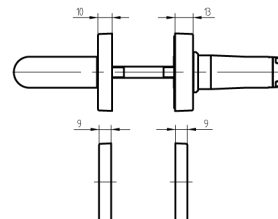
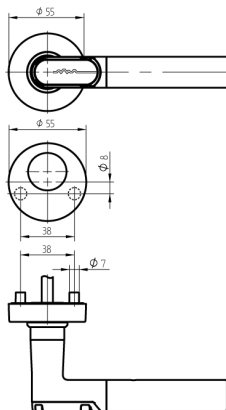
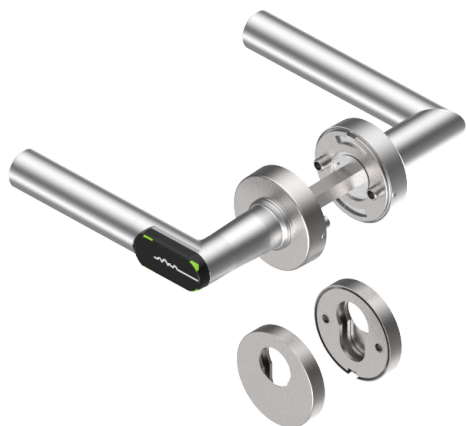


Garniture complète DIGI-Handle gauche

68.001.0E.52.00.21.NU

BIG-AN, rosace ronde / rosace ronde Découpe cylindre ext. RZ/int.aveugle Forme poignée type U2 / tige carré 9mm pour vissage traversant



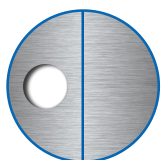
Les produits peuvent différer des images présentées



Indice de protection
IP40



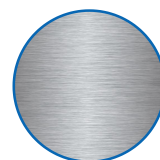
Profil de performance
neutre (BIG)



Découpe de cylindre
Extérieur 22mm,
intérieur aveugle



Forme des poignées
U2/U2



Couleur
acier inox brossé

Utilisation

Conçue pour un vissage traversant sur porte pleine

Description

Au repos, la poignée extérieure fonctionne à vide. Le couplage n'a lieu qu'après présentation d'un média autorisé. Grâce à la poignée intérieure, la serrure peut être utilisée à tout moment.

Matériel livré

- 1 poignée DIGI
- 1 ferrure intérieure
- 1 batterie ronde lithium
- 1 clé de compartiment à batterie
- 1 tige carrée
- 1 vis de sécurité avec clé mâle à six pans
- 2 vis M5
- 2 vis M4
- 2 rosaces de cylindre
- 1 gabarit de perçage

Options de commande

L'épaisseur de la porte doit être indiquée lors de la commande définitive. 30 à 38 mm, 39 à 47 mm, 48 à 56 mm, 57 à 65 mm, 66 à 74 mm, 75 à 83 mm, 84 à 92 mm, 93 à 101 mm, 102 à 110 mm Gabarit de perçage à télécharger sur www.sea.ch Détermination de la direction de la poignée: voir

Technologie



Propriétés possibles



Caractéristiques

- Forme extérieure: rosace ronde
- Forme intérieure: rosace ronde
- Direction de la poignée: gauche
- Indice de protection: IP40
- Profil de performance: neutre (BIG)
- Découpe de cylindre: Extérieur 22mm, intérieur aveugle
- Écartement: aucun (aveugle ou rosace)
- Forme des poignées: U2/U2
- Carré & protection incendie: 9mm
- Couleur: acier inox brossé
- Génération: SEAEasy

