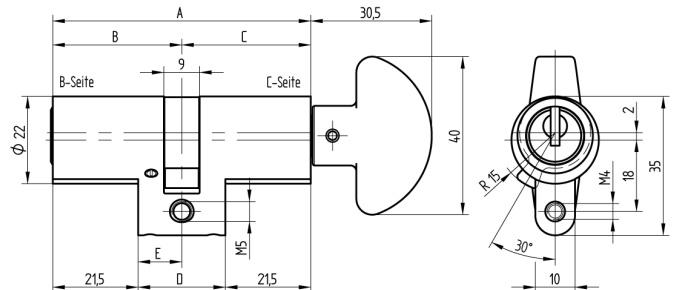
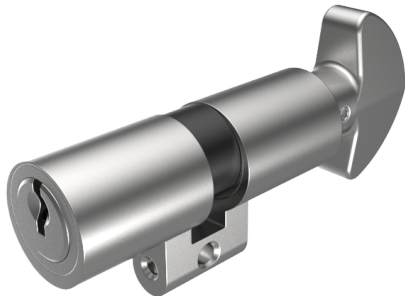


Drehknopfzylinder

01.080.15.20.15.00.00

Handrad ohne Schlüsselaufnahme mit MEGA-Drehgriff



Die Produkte können von den dargestellten Bildern abweichen



Mitnehmer
Standard



Farbe
matt vernickelt

Verwendung

für 22mm Einsteckschlösser und aufgesetzte Schlösser

Lieferumfang

- 1 Drehknopfzylinder
- 1 Stulpschraube T09.623.002.62

Mögliche Eigenschaften



Merkmale

- Zylinderprofil: RZ 22mm
- Stegdimension: standard
- Funktion: standard
- Mitnehmer: Standard
- Mass B (mm): 52.5
- Mass C (mm): 47.5
- Drehknopf: Handrad
- Active Safety: ohne
- Bohrschutz: ohne
- Farbe: matt vernickelt

