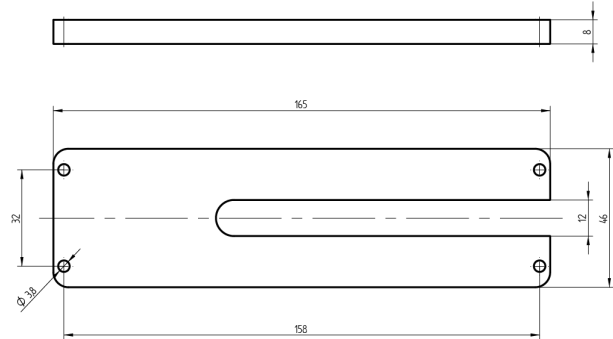
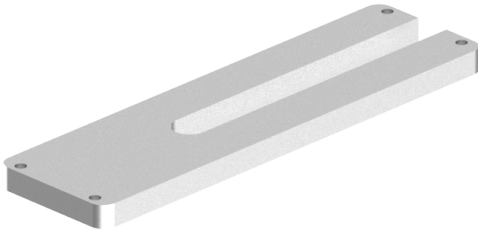


Kabelführungsplatte komplett

62.999.01.20.01.00.AD

Polyboard mit Erweiterungsmodul inklusive Befestigungsmaterial



 Die Produkte können von den dargestellten Bildern abweichen

Verwendung

Zum Unterbauen an das Montagegehäuse

Beschreibung

Mit der Grundplatte kann eine aufgesetzte nach oben / unten Kabelführung realisiert werden.

Lieferumfang

- 1 Grundplatte inklusive Befestigungsmaterial

Mögliche Eigenschaften



Merkmale

- Art: Kabelführungsplatte
- Farbe: eloxiert farblos

