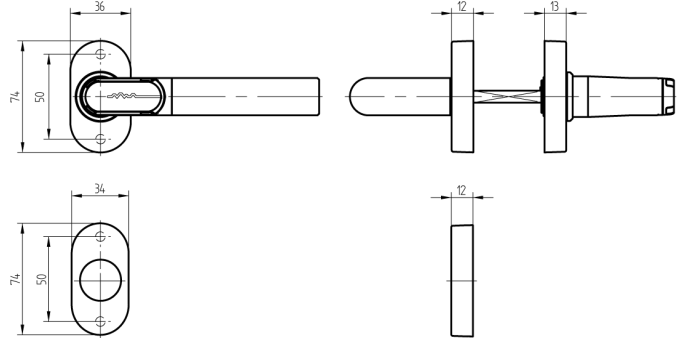
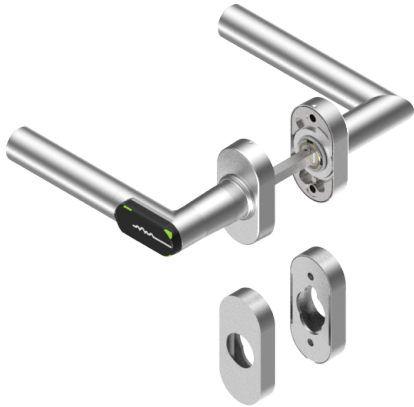


## Garniture complète DIGI-Handle gauche

68.001.0F.01.00.11.NU

PUR, rosace ovale / rosace ovale Découpe cylindre ext./int. RZ Forme poignée type U1 / tige carré 9mm pour vissage sur la surface



Les produits peuvent différer des images présentées



Indice de protection  
IP40



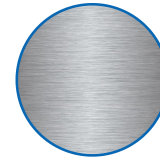
Profil de performance  
PUR



Découpe de cylindre  
Extérieur,  
intérieur 22mm



Forme des poignées  
U1/U1



Couleur  
acier inox brossé

### Utilisation

Conçue pour se visser sur la surface de portes tubulaire

### Description

Au repos, la poignée extérieure fonctionne à vide. Le couplage n'a lieu qu'après présentation d'un média autorisé. Grâce à la poignée intérieure, la serrure peut être utilisée à tout moment

### Matériel livré

- 1 poignée DIGI
- 1 ferrure intérieure
- 1 batterie ronde lithium
- 1 clé de compartiment à batterie
- 1 tige carrée
- 1 vis de sécurité avec clé mâle à six pans
- 8 vis M5
- 2 bouchons d'étanchéité
- 2 rosaces de cylindre
- 1 gabarit de perçage

### Options de commande

L'épaisseur de la porte doit être indiquée lors de la commande définitive. 30 à 38 mm, 39 à 47 mm, 48 à 56 mm, 57 à 65 mm, 66 à 74 mm, 75 à 83 mm, 84 à 92 mm, 93 à 101 mm, 102 à 110 mm Gabarit de perçage à télécharger sur [www.sea.ch](http://www.sea.ch) REMARQUE : Utiliser de vis torx pour fixer le lecteur de poignée Détermination de la direction de la poignée: voir description produit dans l'introduction.

### Technologie



### Propriétés possibles



### Caractéristiques

- Forme extérieure: rosace ovale
- Forme intérieure: rosace ovale
- Direction de la poignée: gauche
- Indice de protection: IP40
- Profil de performance: PUR
- Découpe de cylindre: Extérieur, intérieur 22mm
- Écartement: aucun (aveugle ou rosace)
- Forme des poignées: U1/U1
- Carré & protection incendie: 9mm
- Couleur: acier inox brossé
- Génération: SEAEasy

