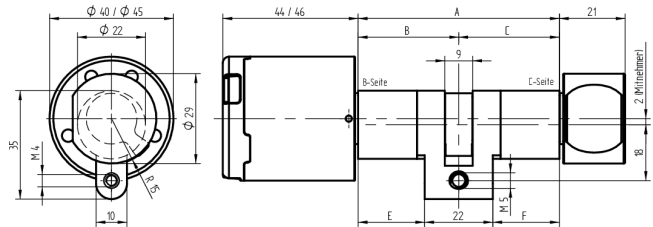
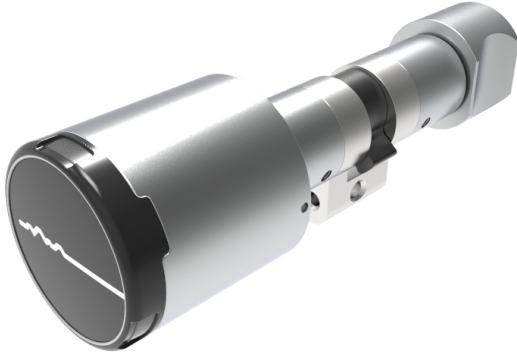


## Double cylindre bouton DIGI RZ BIG

63.001.35.15.15.31.00

bouton Ø40 / petit bouton Ø29, IP65, inst. neutre



Les produits peuvent différer des images présentées



Profil de performance neutre (BIG)



Indice de protection IP65 (Ø40mm)



Couleur nickelé mat

### Utilisation

Pour serrures à mortaiser et garnitures de portes avec découpe RZ de 22 mm, serrures en applique et fermetures spéciales

### Description

Si un média autorisé est présenté, le couplage du module bouton se produit, et l'entraîneur du cylindre peut être pivoté. Au côté opposé, le cylindre à bouton peut être actionné à tout moment à l'aide du bouton rotatif.

### Matériel livré

- 1 cylindre à bouton avec module bouton rotatif et bouton
- 1 vis de tête M5 x 75 mm

### Technologie



### Propriétés possibles



### De construction identique

- 63.001.3V.WW.XX.32.00 Drehknopfzylinder RZ 22mm

### Caractéristiques

- Modèle: Cylindre double RZ 22mm
- Construction: Bouton électronique / bouton mécanique
- Dimension B (mm): 47.5
- Dimension C (mm): 47.5
- Profil de performance: neutre (BIG)
- Indice de protection: IP65 (Ø40mm)
- Couleur: nickelé mat
- Génération: SEAEasy

