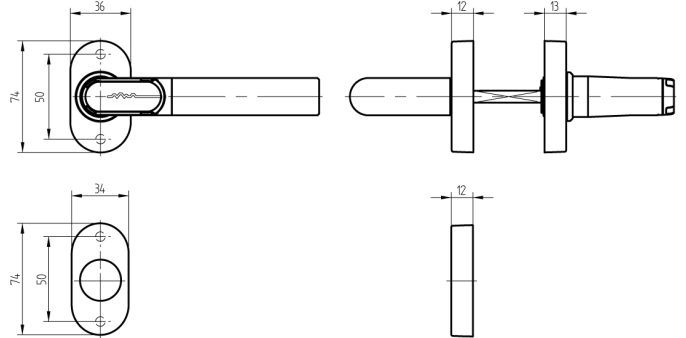
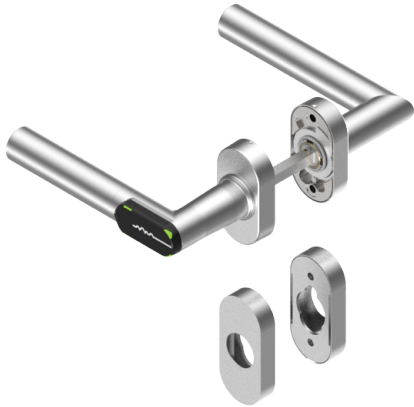


Garniture complète DIGI-Handle gauche

68.001.0F.04.00.20.NU

PUR, rosace ovale / rosace ovale Découpe cylindre ext./int. PZ Forme poignée type U2 / tige carré 8mm pour vissage sur la surface



Les produits peuvent différer des images présentées



Indice de protection
IP40



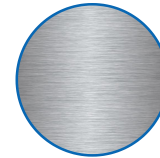
Profil de performance
PUR



Découpe de cylindre
Extérieur,
intérieur 17mm



Forme des poignées
U2/U2



Couleur
acier inox brossé

Utilisation

Conçue pour se visser sur la surface de portes tubulaire

Description

Au repos, la poignée extérieure fonctionne à vide. Le couplage n'a lieu qu'après présentation d'un média autorisé. Grâce à la poignée intérieure, la serrure peut être utilisée à tout moment

Matériel livré

- 1 poignée DIGI
- 1 ferrure intérieure
- 1 batterie ronde lithium
- 1 clé de compartiment à batterie
- 1 tige carrée
- 1 vis de sécurité avec clé mâle à six pans
- 8 vis M5
- 2 bouchons d'étanchéité
- 2 rosaces de cylindre
- 1 gabarit de perçage

Options de commande

L'épaisseur de la porte doit être indiquée lors de la commande définitive. 30 à 38 mm, 39 à 47 mm, 48 à 56 mm, 57 à 65 mm, 66 à 74 mm, 75 à 83 mm, 84 à 92 mm, 93 à 101 mm, 102 à 110 mm Gabarit de perçage à télécharger sur www.sea.ch REMARQUE : Utiliser de vis torx pour fixer le lecteur de poignée Détermination de la direction de la poignée: voir description produit dans l'introduction.

Technologie



Propriétés possibles



Caractéristiques

- Forme extérieure: rosace ovale
- Forme intérieure: rosace ovale
- Direction de la poignée: gauche
- Indice de protection: IP40
- Profil de performance: PUR
- Découpe de cylindre: Extérieur, intérieur 17mm
- Écartement: aucun (aveugle ou rosace)
- Forme des poignées: U2/U2
- Carré & protection incendie: 8mm
- Couleur: acier inox brossé
- Génération: SEAEasy

