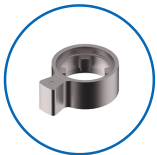


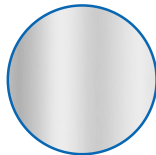
Drehknopfzylinder

01.880.58.00.25.00.00

Drehknopf Ø38mm, asymmetrisch, Prioritätsfunktion mit Rutschkupplung



Mitnehmer
Standard



Farbe
matt vernickelt

Beschreibung

mit Rutschkupplung

Merkmale

- Zylinderprofil: RZ 22mm
- Stegdimension: standard
- Funktion: Prioritätsfunktion
- Mitnehmer: Standard
- Mass B (mm): 27.5
- Mass C (mm): 62.5
- Drehknopf: Drehknopf Ø38mm
- Active Safety: ohne
- Bohrschutz: ohne
- Farbe: matt vernickelt

