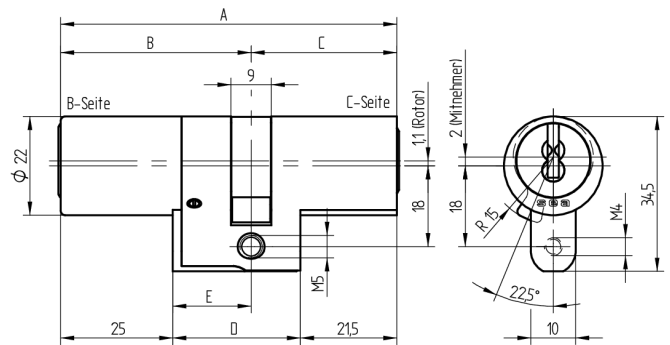
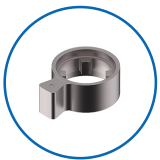


Doppelzylinder

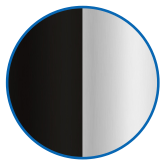
11.065.00.20.00.00.40



Die Produkte können von den dargestellten Bildern abweichen



Mitnehmer
Standard



Farbe
schwarz / matt
vernickelt

Verwendung

Für Einsteckschlösser und Türgarnituren mit 22mm RZ-Ausschnitt, aufgesetzte Schlösser sowie Sonderverschlüsse mit 22mm Aussparungen.

Beschreibung

Doppelzylinder in mechatronischer Ausführung. Der an der Zylinder-Aussenseite integrierte Lesekopf liest die auf dem Schlüssel programmierten Rechte aus. Bei positiven Zutrittsrechten wird ein im Zylindersteg eingelassener, elektrisch betätigter Verriegelungsbolzen zurückgezogen. Der Zylinder wird somit für die Drehbewegung freigegeben. Die Zylinder-Innenseite besitzt keinen Lesekopf und funktioniert somit rein mechanisch.

Lieferumfang

- 1 Doppelzylinder mit Flachbandkabel 23cm
- 1 Stulpschraube M5 x 75mm

Mögliche Eigenschaften



Baugleiche Ausführungen

- 11.065.04.WW.XX.00.ZZ - Multilock
- 11.065.06.WW.XX.00.ZZ - C-Seite blind
- 11.065.19.WW.XX.00.ZZ - schmaler Mitnehmer
- 11.065.27.WW.XX.00.ZZ - mit Biffar-Mitnehmer
- 11.065.43.WW.XX.00.ZZ - Freilauf

Merkmale

- Zylinderprofil: RZ (22mm)
- Steg: standard
- Funktion: standard
- Mitnehmer: Standard
- Mass B (mm): 62.5
- Mass C (mm): 32.5
- Bohrschutz: ohne
- Farbe: schwarz / matt vernickelt

