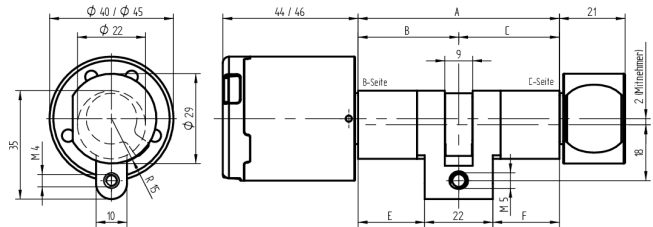
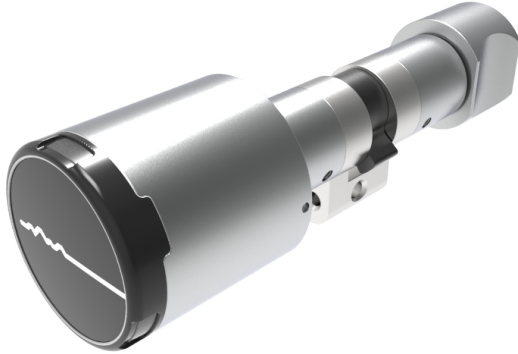


Double cylindre à bouton DIGI RZ

63.001.35.05.05.31.00

BIG-AN, bouton Ø40 / petit bouton Ø29, IP65



Les produits peuvent différer des images présentées



Profil de performance neutre (BIG)



Indice de protection IP65 (Ø40mm)



Couleur nickelé mat

Utilisation

Pour serrures à mortaiser et garnitures de portes avec découpe RZ de 22 mm, serrures en applique et fermetures spéciales

Description

Si un média autorisé est présenté, le couplage du module bouton se produit, et l'entraîneur du cylindre peut être pivoté. Au côté opposé, le cylindre à bouton peut être actionné à tout moment à l'aide du bouton rotatif.

Matériel livré

- 1 cylindre à bouton avec module bouton rotatif et bouton
- 1 vis de tête M5 x 75 mm

Technologie



Propriétés possibles



De construction identique

- 63.001.3V.WW.XX.32.00 Drehknopfzylinder RZ 22mm

Caractéristiques

- Modèle: Cylindre double RZ 22mm
- Construction: Bouton électronique / bouton mécanique
- Dimension B (mm): 37.5
- Dimension C (mm): 37.5
- Profil de performance: neutre (BIG)
- Indice de protection: IP65 (Ø40mm)
- Couleur: nickelé mat
- Génération: SEAEasy

