

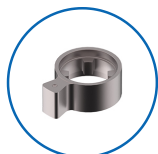
Drehknopfzylinder

11.080.58.00.20.00.00

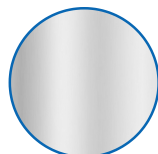
Drehknopf Ø38mm, mit Prioritätsfunktion mit Rutschkupplung



Die Produkte können von den dargestellten Bildern abweichen



Mitnehmer
Standard



Farbe
matt vernickelt

Beschreibung

mit Rutschkupplung

Merkmale

- Zylinderprofil: RZ (22mm)
- Steg: standard
- Funktion: Prioritätsfunktion
- Mitnehmer: Standard
- Mass B (mm): 42.5
- Mass C (mm): 52.5
- Drehknopf: Drehknopf Ø38mm
- Bohrschutz: ohne
- Farbe: matt vernickelt

