

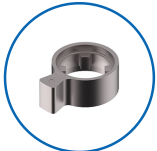
Drehknopfzylinder

01.080.11.20.20.00.00

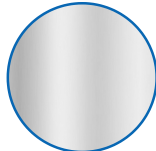
Drehknopf Ø38mm, B-Seite blind



Die Produkte können von den dargestellten Bildern abweichen



Mitnehmer
Standard



Farbe
matt vernickelt

Merkmale

- Zylinderprofil: RZ 22mm
- Stegdimension: standard
- Funktion: B-Seite blind
- Mitnehmer: Standard
- Mass B (mm): 52.5
- Mass C (mm): 52.5
- Drehknopf: Drehknopf Ø38mm
- Active Safety: ohne
- Bohrschutz: ohne
- Farbe: matt vernickelt

