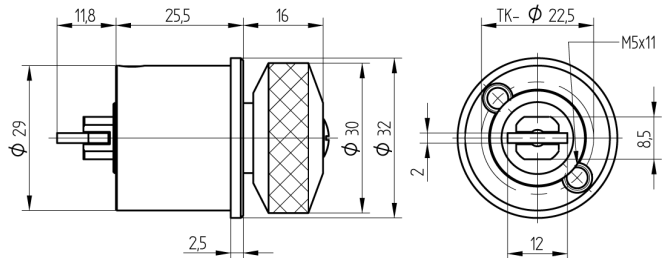


Schalterzylinder

07.334.17.00.00.00

1x360°, Drehknopf Ø30mm Triebarm A=11.5mm x B=12mm



Die Produkte können von den dargestellten Bildern abweichen



Farbe
matt vernickelt

Merkmale

- Durchmesser (mm): 29
- Schaltdrehung: 1x360°
- Befestigungart: für Elektro-Schlüsselschalter
- Schaltelement: mit Triebarm
- Triebarm länge (mm): 11.5
- Triebarm breite (mm): 12
- Zylinderlänge (mm): 23
- Active Safety: ohne
- Bohrschutz: ohne
- Farbe: matt vernickelt
- Elektriker Referenz: