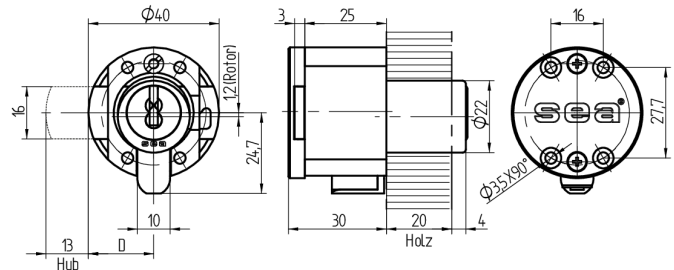


Verrou à enclonsonner

11.067.00.00.50.03.00

Dist. canon D=50mm, pêne droit vers le bas



Les produits peuvent différer des images présentées



Couleur
nickelé mat

Utilisation

S'utilise avec les meubles de tout type et une découpe RZ de 22 mm.

Description

La tête de lecture intégrée dans le cylindre lit les droits programmés sur la clé. Si l'autorisation est avérée, un boulon de verrouillage à actionnement électrique intégré dans le pêne du cylindre se retire. Le cylindre est ainsi libéré pour effectuer le mouvement de rotation.

Matériel livré

- 1 serrure à pêne dormant en applique,
- cylindre avec câble plat de 23 cm inclus
- 4 vis à tête fraisée pour panneau en aggloméré $\phi 3 \times 40$ mm

Propriétés possibles



Caractéristiques

- Languette: droite
- Direction d'ouverture: vers le bas
- Distance au canon (mm): 50
- Levier: 13mm
- Anti-perforation: sans
- Couleur: nickelé mat

