

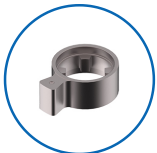
## Drehknopfzylinder

11.080.00.05.10.01.00

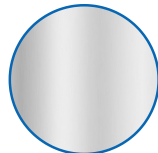
Drehknopf Ø30mm



Die Produkte können von den dargestellten Bildern abweichen



Mitnehmer  
Standard



Farbe  
matt vernickelt

### Verwendung

Für Einsteckschlösser und Türgarnituren mit 22mm RZ-Ausschnitt, aufgesetzte Schlösser sowie Sonderverschlüsse mit 22mm Aussparungen.

### Beschreibung

Drehknopfzylinder in mechatronischer Ausführung. Der an der Zylinder-Aussenseite integrierte Lesekopf liest die auf dem Schlüssel programmierten Rechte aus. Bei positiven Zutrittsrechten wird ein im Zylindersteg eingelassener, elektrisch betätigter Verriegelungsbolzen zurückgezogen. Der Zylinder wird somit für die Drehbewegung freigegeben. Die Zylinder-Innenseite besitzt keinen Lesekopf sondern einen rein mechanisch funktionierenden Drehknopf.

### Lieferumfang

- 1 Drehknopfzylinder mit Flachbandkabel 23cm
- 1 Stulpschraube M5 x 75mm

### Mögliche Eigenschaften



### Merkmale

- Zylinderprofil: RZ (22mm)
- Steg: standard
- Funktion: standard
- Mitnehmer: Standard
- Mass B (mm): 47.5
- Mass C (mm): 42.5
- Drehknopf: Drehknopf Ø30mm
- Bohrschutz: ohne
- Farbe: matt vernickelt

