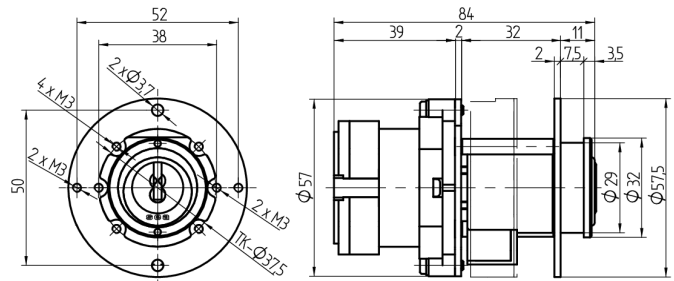
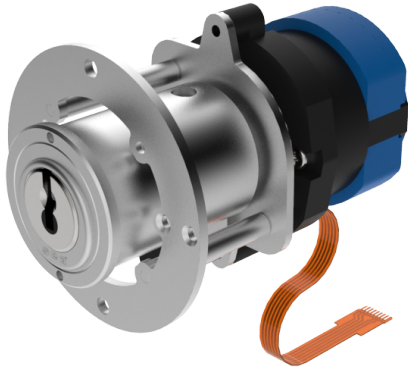


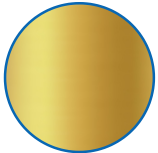
Zylindernockenschalter

11.035.01.00.00.00.22

1x45°R/L Impuls, 1-polig, 16°/380V / 10°/500V



Die Produkte können von den dargestellten Bildern abweichen



Farbe
Messing poliert

Verwendung

Für den Einbau in ein Schaltergehäuse oder Ähnliches.

Beschreibung

Der im Zylinder integrierte Lesekopf liest die auf dem Schlüssel programmierten Rechte aus. Bei positiven Zutrittsrechten wird ein im Zylindersteg eingelassener, elektrisch betätigter Verriegelungsbolzen zurückgezogen. Der Zylinder wird somit für die Drehbewegung freigegeben. Durch die Drehbewegung wird das angebaute Schaltelement betätigt.

Lieferumfang

- 1 Zylindernockenschalter mit Flachbandkabel 23cm
- und Schaltelement
- Inklusive Befestigungsmaterial

Mögliche Eigenschaften



Baugleiche Ausführungen

- 11.035.01.00.00.02.ZZ - 1x45°, 2-polig tastend
- 11.035.04.00.00.00.ZZ - 1x90°, 1-polig rastend
- 11.035.04.00.00.02.ZZ - 1x90°, 2-polig, rastend

Merkmale

- Schalt Drehung: 1x45°R/L
- Polig: 1
- Bohrschutz: ohne
- Farbe: Messing poliert

