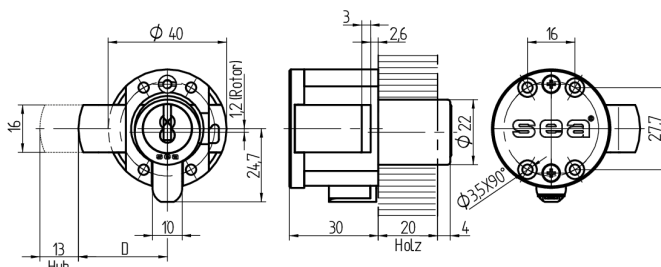


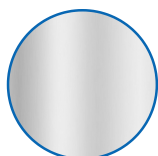
Verrou à enclouonner

11.067.01.00.50.02.00

Dist. canon D=50mm, pêne recourbé vers le haut



Les produits peuvent différer des images présentées



Couleur
nickelé mat

Utilisation

S'encastre sur les meubles de tout type avec une découpe RZ de 22 mm.

Description

La tête de lecture intégrée dans le cylindre lit les droits programmés sur la clé. Si l'autorisation est avérée, un boulon de verrouillage à actionnement électrique intégré dans le pêne du cylindre se retire. Le cylindre est ainsi libéré pour effectuer le mouvement de rotation.

Matériel livré

- 1 serrure à pêne dormant en applique,
- y compris cylindre avec câble plat de 23 cm
- 4 vis à tête fraisée pour panneau en aggloméré $\Phi 3 \times 40$ mm

Propriétés possibles



Caractéristiques

- Langue: coudée
- Direction d'ouverture: vers le haut
- Distance au canon (mm): 50
- Levier: 13mm
- Anti-perforation: sans
- Couleur: nickelé mat

