

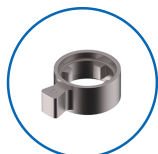
Drehknopfzylinder

11.080.19.00.10.00.00

Drehknopf Ø38mm, schmaler Mitnehmer



Die Produkte können von den dargestellten Bildern abweichen



Mitnehmer
schmal



Farbe
matt vernickelt

Merkmale

- Zylinderprofil: RZ (22mm)
- Steg: standard
- Funktion: standard
- Mitnehmer: schmal
- Mass B (mm): 42.5
- Mass C (mm): 42.5
- Drehknopf: Drehknopf Ø38mm
- Bohrschutz: ohne
- Farbe: matt vernickelt

