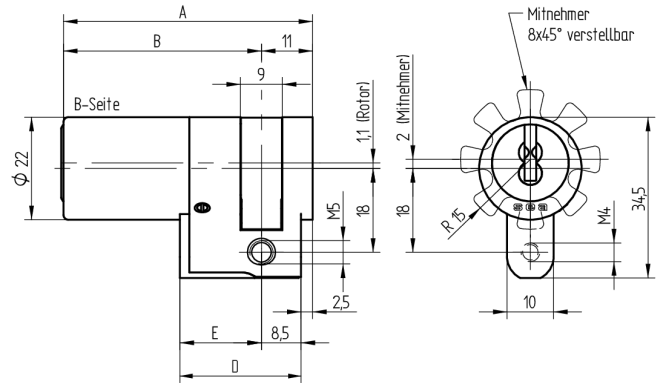


Demi-cylindre

11.043.43.00.00.00.00

course libre



Les produits peuvent différer des images présentées



Entraîneur
course libre



Couleur
nickelé mat

Utilisation

Pour serrures à mortaiser et garnitures de portes avec découpe RZ de 22 mm, serrures posées en applique, fermetures spéciales et interrupteurs à clé préparés.

Description

Demi-cylindre en modèle mécatronique. La tête de lecture intégrée dans le cylindre lit les droits programmés sur la clé. Si l'autorisation est avérée, un boulon de verrouillage à actionnement électrique intégré dans le pêne du cylindre se retire. Le cylindre est ainsi libéré pour effectuer le mouvement de rotation.

Matériel livré

- 1 demi-cylindre avec câble plat de 23 cm
- 1 vis de tête M5 x 75 mm

Propriétés possibles



De construction identique

- 11.043.04.WW.00.00.ZZ - Multilock
- 11.043.19.WW.00.00.ZZ - schmaler Mitnehmer
- 11.043.43.WW.00.00.ZZ - Freilauf

Caractéristiques

- Profil du cylindre: Rond 22mm
- Fonction: standard
- Entraîneur: course libre
- Dimension B (mm): 42.5
- Anti-perforation: sans
- Couleur: nickelé mat

