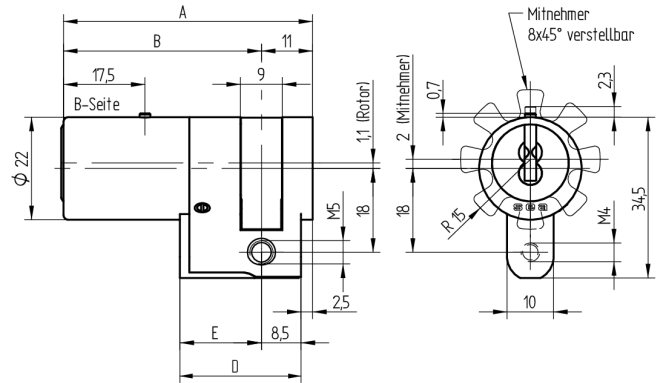


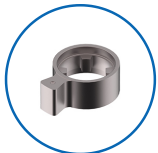
Halbzylinder

11.043.02.00.00.00

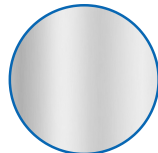
Kontaktstift umstellbar 8 x 45°



Die Produkte können von den dargestellten Bildern abweichen



Mittnehmer
Standard



Farbe
matt vernickelt

Verwendung

Für Schlösser und Türgarnituren mit 22mm RZ-Ausschnitt, aufgesetzte Schlösser, Sonderverschlüsse sowie vorgerichtete Schlüsselschalter. Z.B. für Lifttüren.

Beschreibung

Halbzylinder in mechatronischer Ausführung. Der im Zylinder integrierte Lesekopf liest die auf dem Schlüssel programmierten Rechte aus. Bei positiven Zutrittsrechten wird ein im Zylindersteg eingelassener, elektrisch betätigter Verriegelungsbolzen zurückgezogen. Der Zylinder wird somit für die Drehbewegung freigegeben.

Lieferumfang

- 1 Halbzylinder mit Flachbandkabel 23cm
- 1 Stulpschraube M5 x 75mm

Mögliche Eigenschaften



Merkmale

- Zylinderprofil: RZ (22mm)
- Funktion: Kontaktstift
- Mittnehmer: Standard
- Mass B (mm): 42.5
- Bohrschutz: ohne
- Farbe: matt vernickelt

