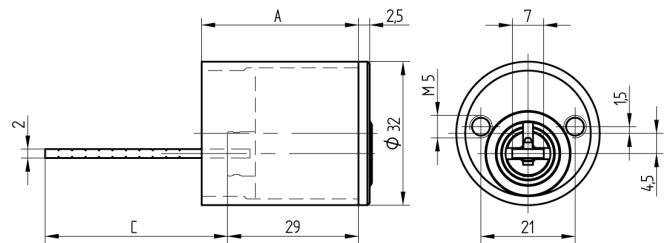


Aussenzylinder

01.331.03.65.00.00.00

exzentrisch unten mit Distanzhülse Schlüsselabzugstellung 1x360°



Die Produkte können von den dargestellten Bildern abweichen



Farbe
matt vernickelt

Verwendung

für Stangenschlösser

Lieferumfang

- 1 Aussenzylinder
- 2 Befestigungsschrauben
- 1 Distanzhülse

Mögliche Eigenschaften



Merkmale

- Typ: exzentrisch
- Triebarm Mass C (mm): 40.5
- Distanzhülse (mm): 65
- Active Safety: ohne
- Bohrschutz: ohne
- Farbe: matt vernickelt

