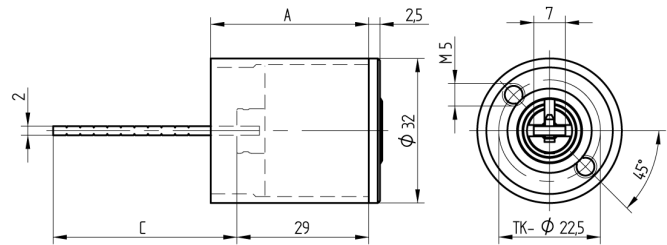


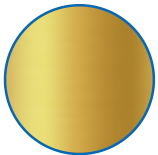
## Aussenzylinder

01.331.00.00.00.22

zentrisch mit Distanzhülse Schlüsselabzugstellung 1x360°



Die Produkte können von den dargestellten Bildern abweichen



Farbe  
Messing poliert

### Verwendung

für Stangenschlösser

### Lieferumfang

- 1 Aussenzylinder
- 2 Befestigungsschrauben
- 1 Distanzhülse

### Mögliche Eigenschaften



### Merkmale

- Typ: zentrisch
- Triebarm Mass C (mm): 40.5
- Distanzhülse (mm): 35
- Active Safety: ohne
- Bohrschutz: ohne
- Farbe: Messing poliert

