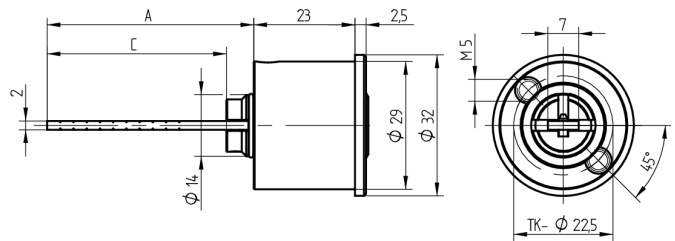
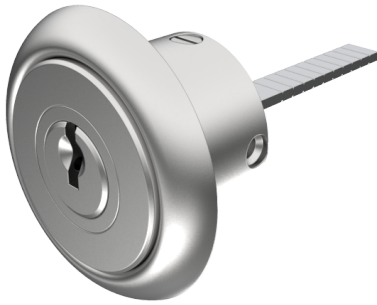


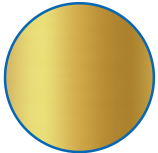
## Cylindre extérieur

01.330.00.00.00.22

centrique Position de retrait de clé 1x360°



Les produits peuvent différer des images présentées



Couleur  
laiton poli

### Utilisation

pour serrure à tringles et serrure à loquet, verrou ou boîtier en applique

### Matériel livré

- 1 cylindre extérieur
- 2 vis de fixation
- 1 rosace T09.513.001.00
- 1 plaque de fixation T09.839.003.62

### Propriétés possibles



### Caractéristiques

- Type: centré
- Tige de jonction C (mm): 40.5
- Douille de distance (mm): sans
- Active Safety: sans
- Anti-perforation: sans
- Couleur: laiton poli

