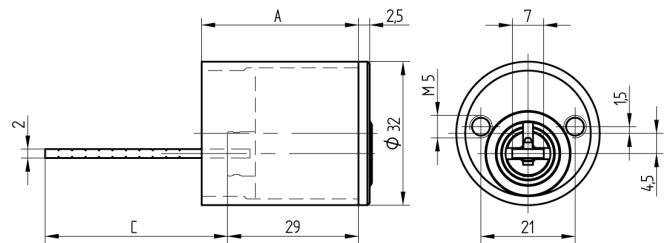


## Aussenzylinder

01.331.03.45.00.00.00

exzentrisch unten mit Distanzhülse Schlüsselabzugstellung 1x360°



Die Produkte können von den dargestellten Bildern abweichen



Farbe  
matt vernickelt

### Verwendung

für Stangenschlösser

### Lieferumfang

- 1 Aussenzylinder
- 2 Befestigungsschrauben
- 1 Distanzhülse

### Mögliche Eigenschaften



### Merkmale

- Typ: exzentrisch
- Triebarm Mass C (mm): 40.5
- Distanzhülse (mm): 45
- Active Safety: ohne
- Bohrschutz: ohne
- Farbe: matt vernickelt

