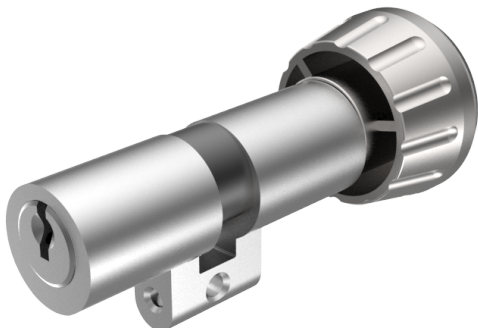


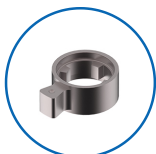
Drehknopfzylinder

01.180.19.00.10.00.00

Drehknopf Ø38mm, kurzer Steg, schmaler Mitnehmer



Die Produkte können von den dargestellten Bildern abweichen



Mitnehmer
schmal



Farbe
matt vernickelt

Merkmale

- Zylinderprofil: RZ 22mm
- Stegdimension: kurz
- Funktion: standard
- Mitnehmer: schmal
- Mass B (mm): 32.5
- Mass C (mm): 42.5
- Drehknopf: Drehknopf Ø38mm
- Active Safety: ohne
- Bohrschutz: ohne
- Farbe: matt vernickelt

