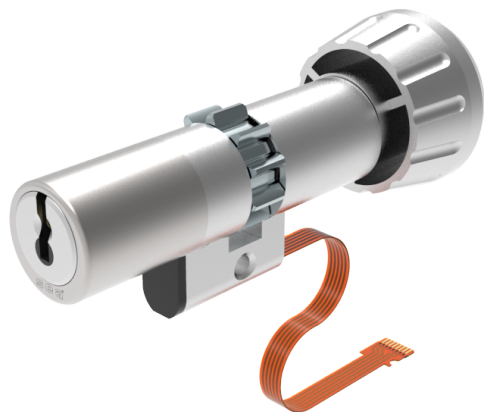


## Drehknopfzylinder

11.180.04.00.10.00.00

Drehknopf Ø38mm, mit kurzem Steg, Multilock



Die Produkte können von den dargestellten Bildern abweichen



Mitnehmer  
Multilock



Farbe  
matt vernickelt

### Merkmale

- Zylinderprofil: RZ (22mm)
- Steg: kurz auf C-Seite
- Funktion: standard
- Mitnehmer: Multilock
- Mass B (mm): 42.5
- Mass C (mm): 42.5
- Drehknopf: Drehknopf Ø38mm
- Bohrschutz: ohne
- Farbe: matt vernickelt

