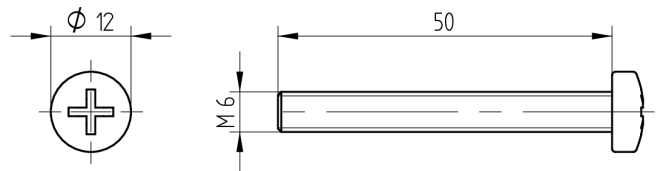
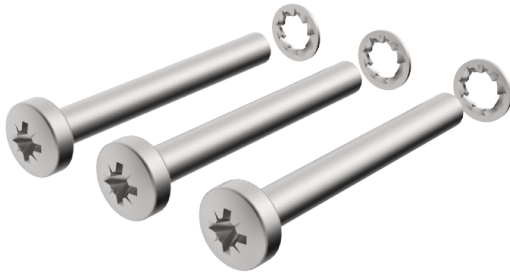


Schraubenset

11.208.00.00.57.00.00

zu ES1/ES2-Garnitur, Türblattstärke 48-57mm



 Die Produkte können von den dargestellten Bildern abweichen

Verwendung

Für die Verschraubung der Beschlagsgarnituren ES1 / ES2.

Beschreibung

Linsenschrauben M6 Die passende Länge der Schrauben wird in Abhängigkeit der Türblattstärke ausgewählt.

Lieferumfang

- 3 Schrauben
- 3 Sicherungsscheiben

Mögliche Eigenschaften



Merkmale

- Garniturart: Schraubenset

