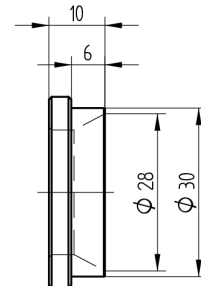
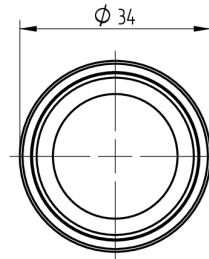


Auswärts-Zylinderrosette

11.202.00.00.22.00.27

zu ES1 Aussenschild, 18-22mm



 Die Produkte können von den dargestellten Bildern abweichen

Verwendung

Für die Montage am Aussenschild ES1.

Beschreibung

Schützt den mechatronischen Zylinder gegen Abdrücken und Abdrehen. Die passende Zylinderrosette wird in Abhängigkeit des Zylinderüberstandes (Abmessung Türblatt bis Vorderkante Zylinder) ausgewählt.

Lieferumfang

- 1 Zylinderrosette

Mögliche Eigenschaften



Merkmale

- Garniturart: Zylinderrosette

