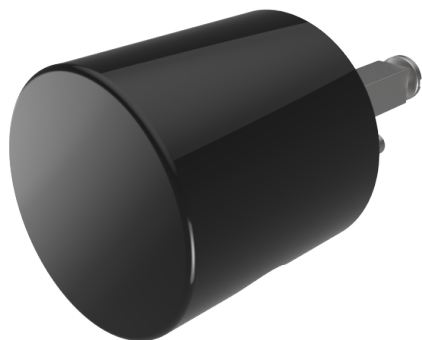


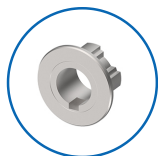
## Olive aveugle polyamide

03.418.00.40.02.00.96

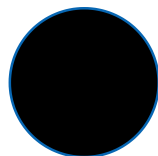
Tige carré L=40mm, Ferma/Steloc combi tous les charnières



ⓘ Les produits peuvent différer des images présentées



Type de rosace  
Ferma/Steloc  
combinée



Couleur  
RAL 9005 Noir  
profond

### Description

tous les charnières

### Caractéristiques

- Forme: Polyamid
- Type de rosace: Ferma/Steloc combinée
- Longueur tige carré (mm): 40
- Couleur: RAL 9005 Noir profond

