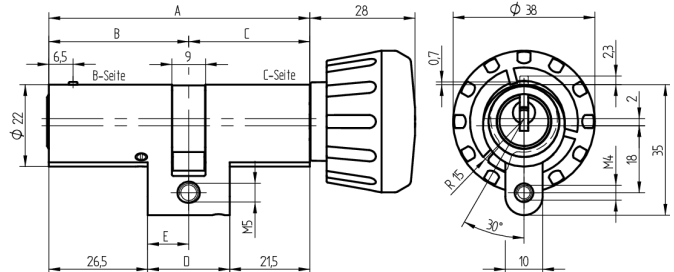


Drehknopfzylinder

01.180.01.05.20.00.00

Drehknopf Ø38mm, kurzer Steg, Kontaktstift



Die Produkte können von den dargestellten Bildern abweichen



Mitnehmer
Standard



Farbe
matt vernickelt

Verwendung

für Lifttüren

Lieferumfang

- 1 Drehknopfzylinder
- 1 Stulpschraube T09.623.002.62

Mögliche Eigenschaften



Merkmale

- Zylinderprofil: RZ 22mm
- Stegdimension: kurz
- Funktion: Kontaktstift
- Mitnehmer: Standard
- Mass B (mm): 37.5
- Mass C (mm): 52.5
- Drehknopf: Drehknopf Ø38mm
- Active Safety: ohne
- Bohrschutz: ohne
- Farbe: matt vernickelt

