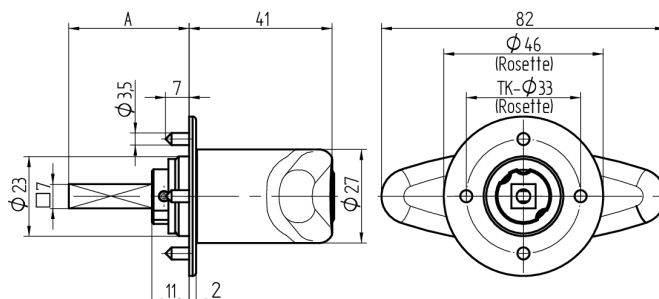


## Olive à cylindre

03.401.00.70.04.01.68

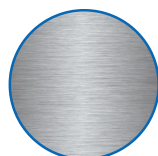
Tige carré L=70mm, rosace métal 3488 / 10-2 Charnière à gauche



Les produits peuvent différer des images présentées



Type de rosace  
rosace  
construction  
métallique  
R3488/10-2



Couleur  
nickelé brossé

### Utilisation

pour les serrures espagnolettes courantes et les serrures à tringles avec carré de 7x7mm

### Matériel livré

- 1 olive avec rosace approprié
- 1 cylindre de montage 04.022.32.00.00.00.00
- 1 vis à tôle T09.603.001.62

### Propriétés possibles



### De construction identique

- 03.402.00.WW.XX.00.ZZ - Blind-Olive alle Bänder

### Caractéristiques

- Forme: Poignée T
- Type de rosace: rosace construction métallique R3488/10-2
- Longueur tige carré (mm): 70
- Charnière: gauche
- Active Safety: sans
- Anti-perforation: sans
- Couleur: nickelé brossé

