

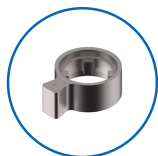
Cylindre à bouton

11.080.00.00.25.01.66

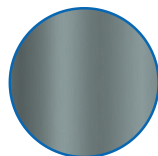
Bouton Ø30mm



Les produits peuvent différer des images présentées



Entraîneur
standard



Couleur
anticorrosif

Utilisation

Pour serrures à mortaiser et garnitures de portes avec découpe RZ de 22 mm, serrures posées en applique et fermetures spéciales avec évidements de 22 mm.

Description

Cylindre à bouton en modèle mécatronique. La tête de lecture intégrée sur la face extérieure du cylindre lit les droits programmés sur la clé. Si l'autorisation est avérée, un boulon de verrouillage à actionnement électrique intégré dans le pêne du cylindre se retire. Le cylindre est ainsi libéré pour effectuer le mouvement de rotation. La face intérieure du cylindre ne possède pas de tête de lecture, mais un bouton fonctionnant de manière purement mécanique.

Matériel livré

- 1 cylindre à bouton avec câble plat de 23 cm
- 1 vis de tête M5 x 75 mm

Propriétés possibles



Caractéristiques

- Profil du cylindre: Rond 22mm
- Palier: standard
- Fonction: standard
- Entraîneur: standard
- Dimension B (mm): 42.5
- Dimension C (mm): 57.5
- Bouton: Bouton Ø30mm
- Anti-perforation: sans
- Couleur: anticorrosif

