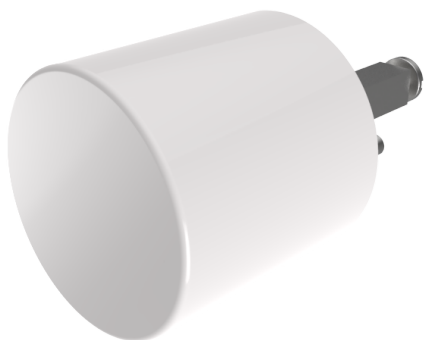


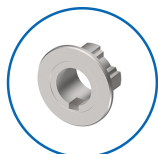
## Olive aveugle polyamid

03.418.00.70.02.00.97

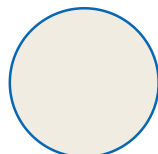
Tige carré L=70mm, Ferma/Steloc combi tous les charnières



! Les produits peuvent différer des images présentées



Type de rosace  
Ferma/Steloc  
combinée



Couleur  
RAL 9010 Blanc  
pur

### Description

tous les charnières

### Caractéristiques

- Forme: Polyamid
- Type de rosace: Ferma/Steloc combinée
- Longueur tige carré (mm): 70
- Couleur: RAL 9010 Blanc pur

