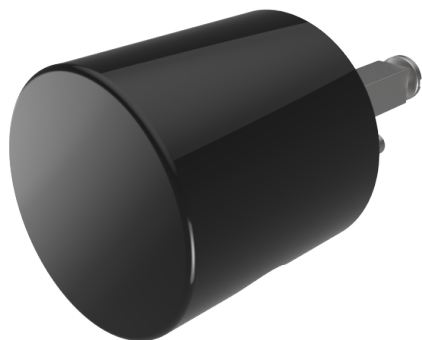


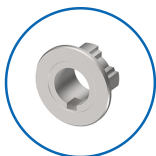
Olive aveugle polyamide

03.418.00.60.02.00.96

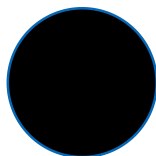
Tige carré L=60mm, Ferma/Steloc combi tous les charnières



ⓘ Les produits peuvent différer des images présentées



Type de rosace
Ferma/Steloc
combinée



Couleur
RAL 9005 Noir
profond

Description

tous les charnières

Caractéristiques

- Forme: Polyamid
- Type de rosace: Ferma/Steloc combinée
- Longueur tige carré (mm): 60
- Couleur: RAL 9005 Noir profond

