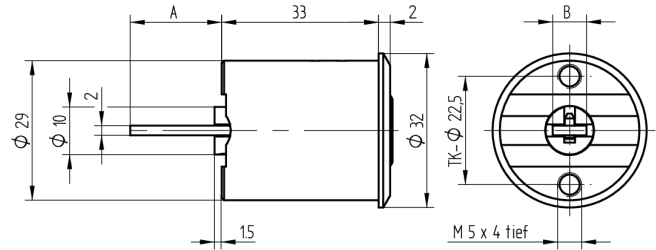


## Schalterzylinder

07.104.01.00.01.00.11

4x90° Triebarm A=12.2mm x B=15mm



Die Produkte können von den dargestellten Bildern abweichen



Farbe  
glanz verchromt

### Verwendung

für Elektro-Schlüsselschalter

### Lieferumfang

- 1 Schalterzylinder

### Mögliche Eigenschaften



### Baugleiche Ausführungen

- 07.104.01.00.XX.00.11 - 4x90°
- 07.104.02.00.XX.00.11 - 6x60°
- 07.104.03.00.XX.00.11 - 8x45°
- 07.104.04.00.XX.00.11 - 12x30°

### Merkmale

- Durchmesser (mm): 29
- Schalt Drehung: 4x90°
- Befestigungsart: für Elektro-Schlüsselschalter
- Schaltelement: mit Triebarm
- Triebarm länge (mm): 12.2
- Triebarm breite (mm): 15
- Zylinderlänge (mm): 33
- Active Safety: ohne
- Bohrschutz: ohne
- Farbe: glanz verchromt
- Elektriker Referenz: 1262U (alt 1062U)