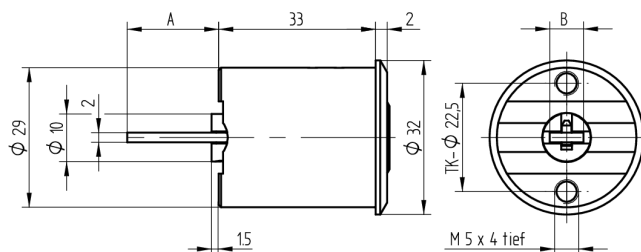


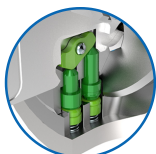
Cylindre interrupteur

07.104.AA.00.00.00.11

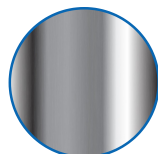
1x360°, AS Tige de jonction A=19.2mm x B=7mm avec Active Safety (AS)



Les produits peuvent différer des images présentées



Active Safety
avec



Couleur
chromé brillant

Utilisation

pour interrupteurs à clé électrique

Matériel livré

- 1 cylindre interrupteur

Propriétés possibles



De construction identique

- 07.104.01.00.XX.00.11 - 4x90°
- 07.104.02.00.XX.00.11 - 6x60°
- 07.104.03.00.XX.00.11 - 8x45°
- 07.104.04.00.XX.00.11 - 12x30°

Caractéristiques

- Diamètre (mm): 29
- Position de commutation: 1x360°
- Type de fixation: pour interrupteur à clé
- Élément de commutation: avec tige de jonction
- Longueur tige de jonction (mm): 19.2
- Largeur tige de jonction (mm): 7
- Longueur (mm): 33
- Active Safety: avec
- Anti-perforation: sans
- Couleur: chromé brillant
- Référence électricien: