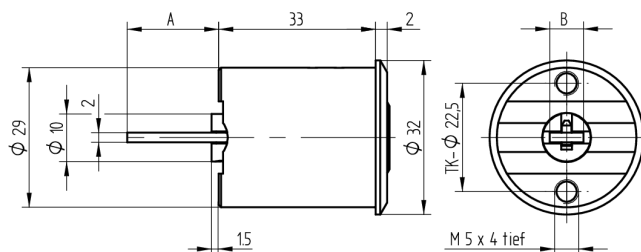


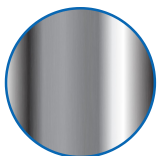
Cylindre interrupteur

07.104.00.00.02.00.11

1x360° Tige de jonction A=10.2mm x B=9mm



Les produits peuvent différer des images présentées



Couleur
chromé brillant

Utilisation

pour interrupteurs à clé électrique

Matériel livré

- 1 cylindre interrupteur

Propriétés possibles



De construction identique

- 07.104.01.00.XX.00.11 - 4x90°
- 07.104.02.00.XX.00.11 - 6x60°
- 07.104.03.00.XX.00.11 - 8x45°
- 07.104.04.00.XX.00.11 - 12x30°

Caractéristiques

- Diamètre (mm): 29
- Position de commutation: 1x360°
- Type de fixation: pour interrupteur à clé
- Élément de commutation: avec tige de jonction
- Longueur tige de jonction (mm): 10.2
- Largeur tige de jonction (mm): 9
- Longueur (mm): 33
- Active Safety: sans
- Anti-perforation: sans
- Couleur: chromé brillant
- Référence électricien: