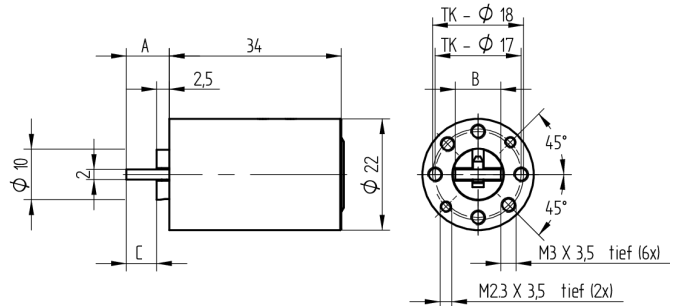


Cylindre interrupteur

07.105.01.00.02.00.11

4x90° Tige de jonction A=13.5mm x B=10mm



Les produits peuvent différer des images présentées



Couleur
chromé brillant

Utilisation

pour interrupteurs à clé électrique

Matériel livré

- 1 cylindre interrupteur
- 2 vis cylindre SN213307-M3x4

Propriétés possibles



De construction identique

- 07.105.01.00.XX.00.11 - 4x90°
- 07.105.02.00.XX.00.11 - 6x60°
- 07.105.03.00.XX.00.11 - 8x45°
- 07.105.04.00.XX.00.11 - 12x30°

Caractéristiques

- Diamètre (mm): 22
- Position de commutation: 4x90°
- Type de fixation: pour interrupteur à clé
- Élément de commutation: avec tige de jonction
- Longueur tige de jonction (mm): 13.5
- Largeur tige de jonction (mm): 10
- Longueur (mm): 34
- Active Safety: sans
- Anti-perforation: sans
- Couleur: chromé brillant
- Référence électricien: 1262GB (ex 1062GB)