

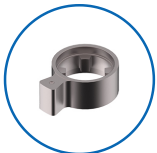
Drehknopfzylinder

01.180.11.00.05.60.00

Drehknopf Ø38mm, kurzer Steg, B-Seite blind, BS mit Bohrschutz (BS)



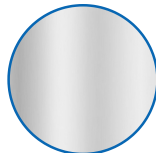
Die Produkte können von den dargestellten Bildern abweichen



Mitnehmer
Standard



Bohrschutz
mit



Farbe
matt vernickelt

Merkmale

- Zylinderprofil: RZ 22mm
- Stegdimension: kurz
- Funktion: B-Seite blind
- Mitnehmer: Standard
- Mass B (mm): 32.5
- Mass C (mm): 37.5
- Drehknopf: Drehknopf Ø38mm
- Active Safety: ohne
- Bohrschutz: mit
- Farbe: matt vernickelt

