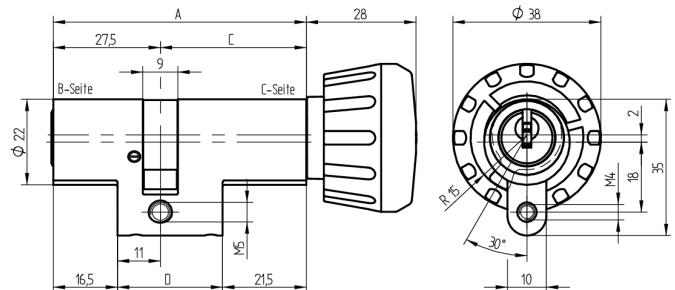
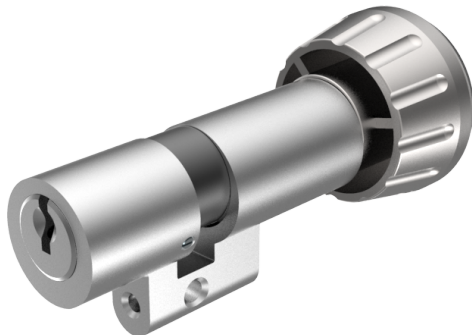


Drehknopfzylinder

01.880.AA.00.60.60.00

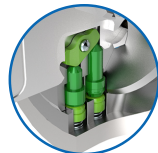
Drehknopf Ø38mm, asymmetrisch, AS & BS mit Active Safety (AS) und Bohrschutz (BS) auf B-Seite



Die Produkte können von den dargestellten Bildern abweichen



Mitnehmer
Standard



Active Safety
mit



Bohrschutz
mit



Farbe
matt vernickelt

Verwendung

für 22mm Einsteckschlösser und aufgesetzte Schlösser

Lieferumfang

- 1 Drehknopfzylinder
- 1 Stulpschraube T09.623.002.62

Mögliche Eigenschaften



Baugleiche Ausführungen

- 01.880.04.WW.XX.00.ZZ

Merkmale

- Zylinderprofil: RZ 22mm
- Stegdimension: standard
- Funktion: standard
- Mitnehmer: Standard
- Mass B (mm): 27.5
- Mass C (mm): 97.5
- Drehknopf: Drehknopf Ø38mm
- Active Safety: mit
- Bohrschutz: mit
- Farbe: matt vernickelt

