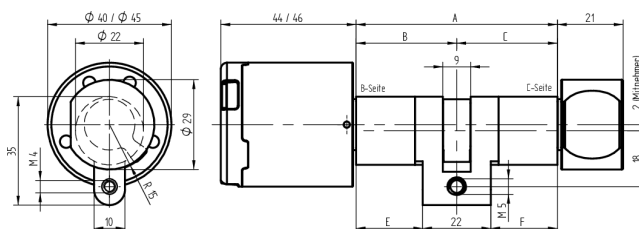
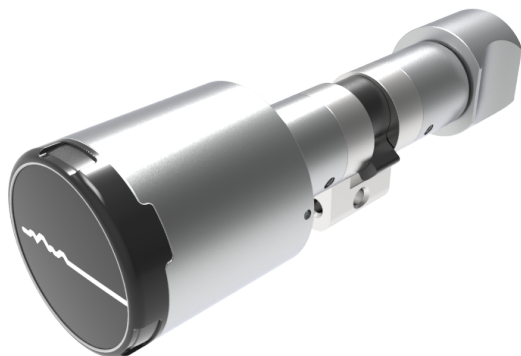


## Double cylindre à bouton DIGI RZ

63.001.37.00.30.31.00

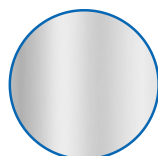
OSS, bouton  $\varnothing 40$  / petit bouton  $\varnothing 29$ , IP65



Les produits peuvent différer des images présentées



Indice de protection  
IP65 ( $\varnothing 40$ mm)



Couleur  
nickelé mat

### Utilisation

Pour serrures à mortaiser et garnitures de portes avec découpe RZ de 22 mm, serrures en applique et fermetures spéciales

### Description

Si un média autorisé est présenté, le couplage du module bouton se produit, et l'entraîneur du cylindre peut être pivoté. Au côté opposé, le cylindre à bouton peut être actionné à tout moment à l'aide du bouton rotatif.

### Matériel livré

- 1 cylindre à bouton avec module bouton rotatif et bouton
- 1 vis de tête M5 x 75 mm

### Technologie



### Propriétés possibles



### De construction identique

- 63.001.3V.WW.XX.32.00 Drehknopfzylinder RZ 22mm

### Caractéristiques

- Modèle: Cylindre à bouton RZ 22mm
- Dimension B (mm): 32.5
- Dimension C (mm): 62.5
- Indice de protection: IP65 ( $\varnothing 40$ mm)
- Couleur: nickelé mat
- Génération: SEA-OSS