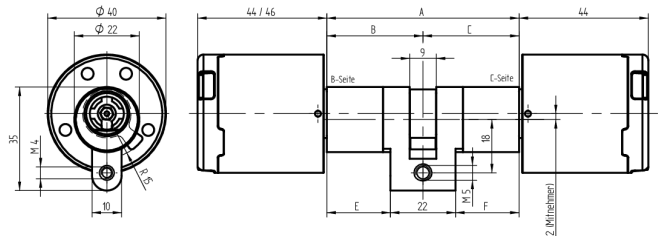
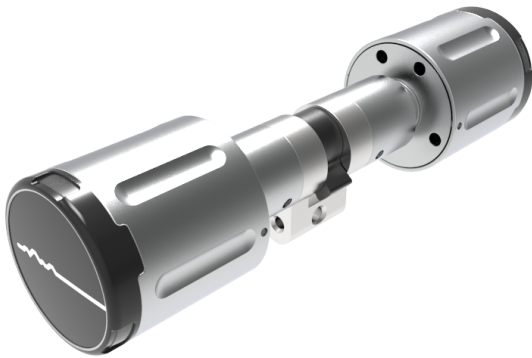


## Double cylindre à bouton DIGI RZ

63.001.37.00.25.62.00

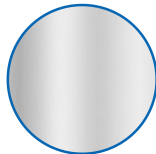
OSS, bouton Ø45 / grand bouton Ø45, IP66 Sur ce modèle les boutons ne doivent pas être démontés simultanément, mais l'un après l'autre.



Les produits peuvent différer des images présentées



Indice de protection  
IP66 (Ø45mm)



Couleur  
nickelé mat

### Utilisation

Pour serrures à mortaiser et garnitures de portes avec découpe RZ de 22 mm, serrures en applique et fermetures spéciales

### Description

Si un média autorisé est présenté, le couplage du module bouton se produit, et l'entraîneur du cylindre peut être pivoté. Étant donné que ce double cylindre comporte un module bouton de chaque côté, un média autorisé doit être présenté à chaque ouverture. Cela est particulièrement utile pour les portes de séparation de zones et pour la surveillance des entrées/sorties.

### Matériel livré

- 1 double cylindre avec 2 modules bouton
- 1 vis de tête M5 x 75 mm

### Technologie



### Propriétés possibles



### De construction identique

- 63.001.3V.WW.XX.61.00 Doppelzylinder RZ 22mm

### Caractéristiques

- Modèle: Cylindre double RZ 22mm
- Dimension B (mm): 32.5
- Dimension C (mm): 57.5
- Indice de protection: IP66 (Ø45mm)
- Couleur: nickelé mat
- Génération: SEA-OSS