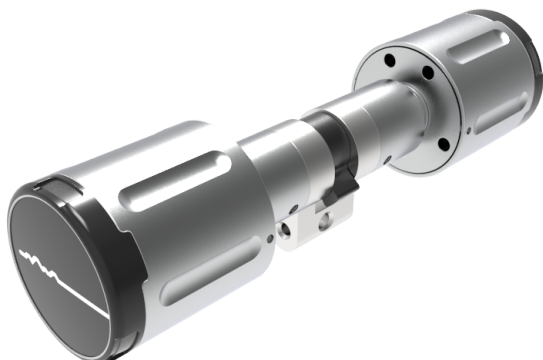


Double cylindre à bouton DIGI PZ

63.001.47.05.00.62.00

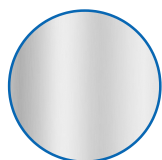
OSS, bouton Ø45 / grand bouton Ø45, IP66 Sur ce modèle les boutons ne doivent pas être démontés simultanément, mais l'un après l'autre.



Les produits peuvent différer des images présentées



Indice de protection
IP66 (Ø45mm)



Couleur
nickelé mat

Utilisation

Pour serrures à mortaiser et garnitures de portes avec découpe PZ de 17 mm, serrures en applique et fermetures spéciales

Description

Si un média autorisé est présenté, le couplage du module bouton se produit, et l'entraîneur du cylindre peut être pivoté. Étant donné que ce double cylindre comporte un module bouton de chaque côté, un média autorisé doit être présenté à chaque ouverture. Cela est particulièrement utile pour les portes de séparation de zones et pour la surveillance des entrées/sorties

Matériel livré

- 1 double cylindre avec 2 modules bouton
- 1 vis de tête M5 x 75 mm

Options de commande

Les longueurs totales de cylindre (A) inférieures à 66mm ne peuvent être ni commandées, ni fournies. Il recommande une longueur totale de cylindre (A) à 71mm, parce que pour des dimensions réduites il n'est pas possible de faire un démontage en même temps.

Technologie



Propriétés possibles



Caractéristiques

- Modèle: Cylindre double PZ 17mm
- Dimension B (mm): 35.5
- Dimension C (mm): 30.5
- Indice de protection: IP66 (Ø45mm)
- Couleur: nickelé mat
- Génération: SEA-OSS