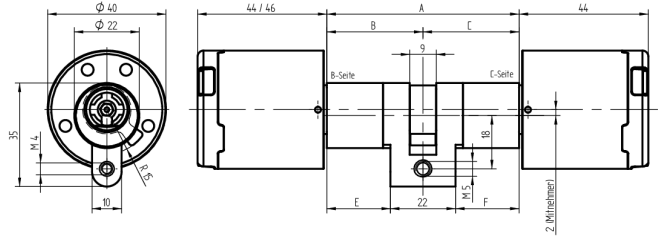
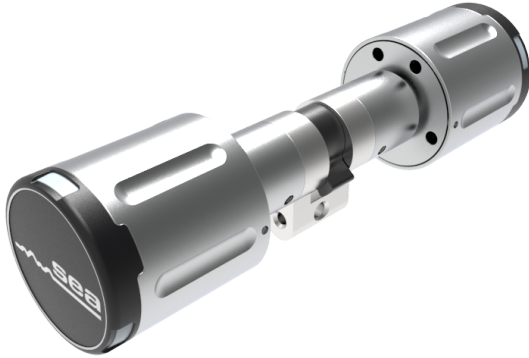


Double cylindre cylindres à bouton RZ

63.011.36.00.10.62.00

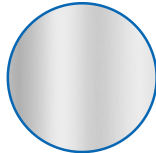
SEA-4.0e, bouton Ø45 / grand bouton Ø40, IP66 Online/Offline, Mifare DESfire



Les produits peuvent différer des images présentées



Indice de protection
IP66 (Ø45mm)



Couleur
nickelé mat

Utilisation

Pour serrures à mortaiser et garnitures de portes avec découpe RZ de 22 mm, serrures en applique et fermetures spéciales

Description

Si un média autorisé est présenté, le couplage du module bouton se produit, et l'entraîneur du cylindre peut être pivoté. Étant donné que ce double cylindre comporte un module bouton de chaque côté, un média autorisé doit être présenté à chaque ouverture. Cela est particulièrement utile pour les portes de séparation de zones et pour la surveillance des entrées/sorties.

Matériel livré

- 1 double cylindre avec 2 modules bouton
- 1 vis de tête M5 x 75 mm

Technologie



Propriétés possibles



Caractéristiques

- Modèle: Cylindre double RZ 22mm
- Construction: Bouton électronique / bouton électronique
- Dimension B (mm): 32.5
- Dimension C (mm): 42.5
- Indice de protection: IP66 (Ø45mm)
- Couleur: nickelé mat
- Génération: SEA4.0e