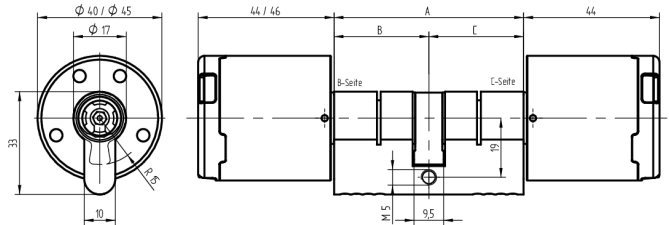


## Double cylindre cylindres à bouton PZ

63.011.46.05.10.62.00

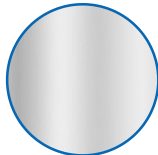
SEA-4.0e, bouton Ø45 / grand bouton Ø40, IP66 Online/Offline, Mifare DESfire



Les produits peuvent différer des images présentées



Indice de protection  
IP66 (Ø45mm)



Couleur  
nickelé mat

### Utilisation

Pour serrures à mortaiser et garnitures de portes avec découpe PZ de 17 mm, serrures en applique et fermetures spéciales

### Description

Si un média autorisé est présenté, le couplage du module bouton se produit, et l'entraîneur du cylindre peut être pivoté. Étant donné que ce double cylindre comporte un module bouton de chaque côté, un média autorisé doit être présenté à chaque ouverture. Cela est particulièrement utile pour les portes de séparation de zones et pour la surveillance des entrées/sorties.

### Matériel livré

- 1 double cylindre avec 2 modules bouton
- 1 vis de tête M5 x 75 mm

### Options de commande

Les longueurs totales de cylindre (A) inférieures à 66mm ne peuvent être ni commandées, ni fournies. Il recommande une longueur totale de cylindre (A) à 71mm, parce que pour des dimensions réduites il n'est pas possible de faire un démontage en même temps.

### Technologie



### Propriétés possibles



### Caractéristiques

- Modèle: Cylindre double PZ 17mm
- Construction: Bouton électronique / bouton électronique
- Dimension B (mm): 35.5
- Dimension C (mm): 40.5
- Indice de protection: IP66 (Ø45mm)
- Couleur: nickelé mat
- Génération: SEA4.0e