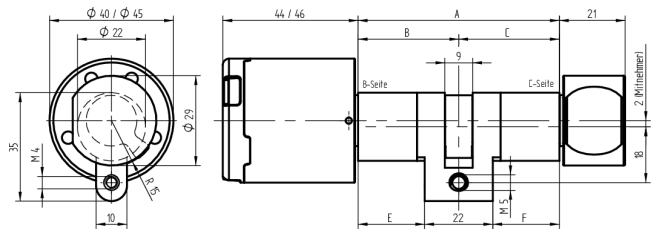
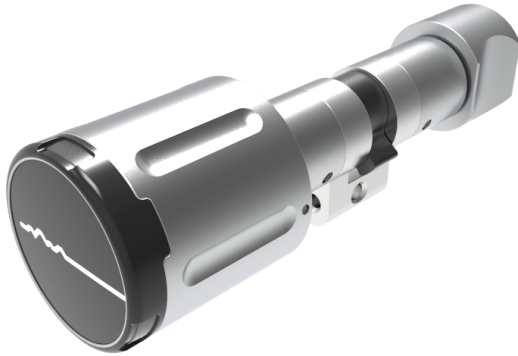


Double cylindre à bouton DIGI RZ

63.001.37.15.05.32.00

OSS, bouton Ø45 / petit bouton Ø29, IP66



Les produits peuvent différer des images présentées



Indice de protection
IP66 (Ø45mm)



Couleur
nickelé mat

Utilisation

Pour serrures à mortaiser et garnitures de portes avec découpe RZ de 22 mm, serrures en applique et fermetures spéciales

Description

Si un média autorisé est présenté, le couplage du module bouton se produit, et l'entraîneur du cylindre peut être pivoté. Au côté opposé, le cylindre à bouton peut être actionné à tout moment à l'aide du bouton rotatif.

Matériel livré

- 1 cylindre à bouton avec module bouton rotatif et bouton
- 1 vis de tête M5 x 75 mm

Technologie



Propriétés possibles



De construction identique

- 63.001.3V.WW.XX.31.00 Drehknopfzylinder RZ 22mm

Caractéristiques

- Modèle: Cylindre à bouton RZ 22mm
- Dimension B (mm): 47.5
- Dimension C (mm): 37.5
- Indice de protection: IP66 (Ø45mm)
- Couleur: nickelé mat
- Génération: SEA-OSS