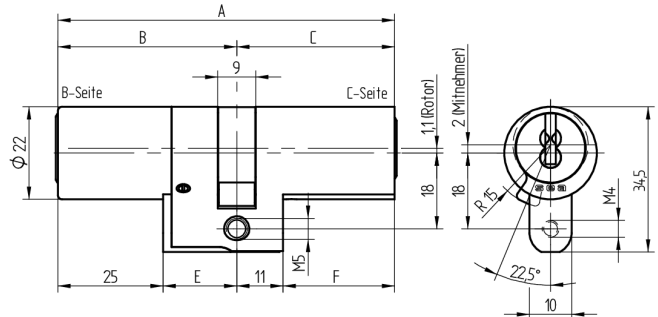


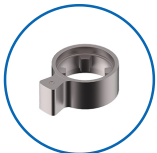
## Doppelzylinder

11.165.00.30.10.00.66

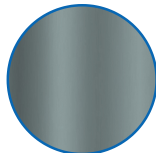
mit kurzem Steg auf C-Seite



Die Produkte können von den dargestellten Bildern abweichen



Mithnehmer  
Standard



Farbe  
Korrosionsschutz

### Verwendung

Für Einsteckschlösser und Türgarnituren mit 22mm RZ-Ausschnitt, aufgesetzte Schlösser sowie Sonderverschlüsse mit 22mm Aussparungen.

### Beschreibung

Doppelzylinder in mechatronischer Ausführung. Der an der Zylinder-Aussenseite integrierte Lesekopf liest die auf dem Schlüssel programmierten Rechte aus. Bei positiven Zutrittsrechten wird ein im Zylindersteg eingelassener, elektrisch betätigter Verriegelungsbolzen zurückgezogen. Der Zylinder wird somit für die Drehbewegung freigegeben. Die Zylinder-Innenseite besitzt keinen Lesekopf, somit funktioniert diese rein mechanisch.

### Lieferumfang

- 1 Doppelzylinder mit Flachbandkabel 23cm
- 1 Stulpschraube M5 x 75mm

### Mögliche Eigenschaften



### Merkmale

- Zylinderprofil: RZ (22mm)
- Steg: kurz auf C-Seite
- Funktion: standard
- Mithnehmer: Standard
- Mass B (mm): 62.5
- Mass C (mm): 42.5
- Bohrschutz: ohne
- Farbe: Korrosionsschutz

