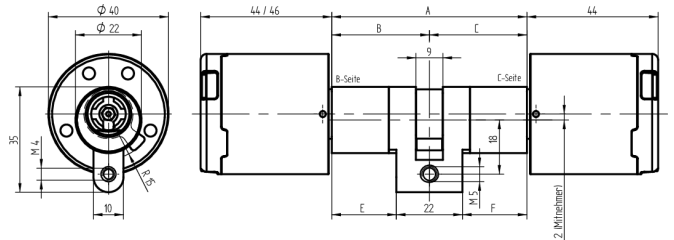
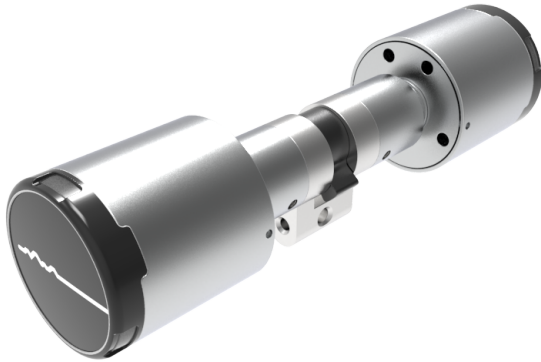


Double cylindre à bouton DIGI RZ

63.001.37.00.25.61.00

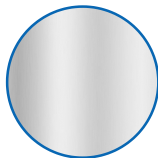
OSS, bouton Ø40 / grand bouton Ø40, IP65 Sur ce modèle les boutons ne doivent pas être démontés simultanément, mais l'un après l'autre.



Les produits peuvent différer des images présentées



Indice de protection
IP65 (Ø40mm)



Couleur
nickelé mat

Utilisation

Pour serrures à mortaiser et garnitures de portes avec découpe RZ de 22 mm, serrures en applique et fermetures spéciales

Description

Si un média autorisé est présenté, le couplage du module bouton se produit, et l'entraîneur du cylindre peut être pivoté. Étant donné que ce double cylindre comporte un module bouton de chaque côté, un média autorisé doit être présenté à chaque ouverture. Cela est particulièrement utile pour les portes de séparation de zones et pour la surveillance des entrées/sorties.

Matériel livré

- 1 double cylindre avec 2 modules bouton
- 1 vis de tête M5 x 75 mm

Options de commande

Les longueurs totales de cylindre (A) inférieures à 70mm ne peuvent être ni commandées, ni fournies. Il recommande une longueur totale de cylindre (A) à 75mm, parce que pour des dimensions réduites il n'est pas possible de faire un démontage en même temps.

Technologie



Propriétés possibles



De construction identique

- 63.001.3V.WW.XX.62.00 Doppelzylinder RZ 22mm

Caractéristiques

- Modèle: Cylindre double RZ 22mm
- Dimension B (mm): 32.5
- Dimension C (mm): 57.5
- Indice de protection: IP65 (Ø40mm)
- Couleur: nickelé mat
- Génération: SEA-OSS