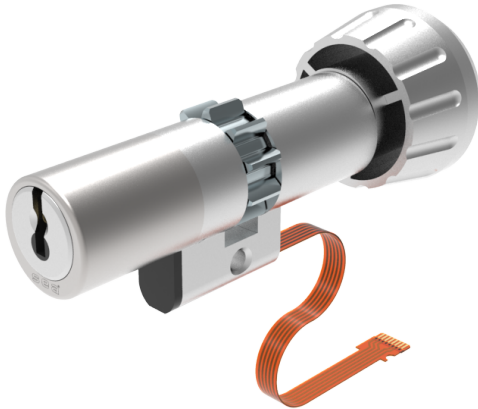


## Drehknopfzylinder

11.080.04.00.15.00.44

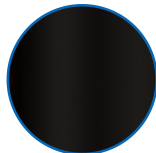
Drehknopf Ø38mm, Multilock



Die Produkte können von den dargestellten Bildern abweichen



Mitnehmer  
Multilock



Farbe  
schwarz

### Merkmale

- Zylinderprofil: RZ (22mm)
- Steg: standard
- Funktion: standard
- Mitnehmer: Multilock
- Mass B (mm): 42.5
- Mass C (mm): 47.5
- Drehknopf: Drehknopf Ø38mm
- Bohrschutz: ohne
- Farbe: schwarz

