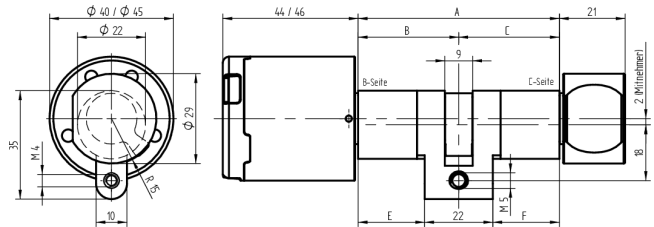


## Double cylindre à cylindres à bouton RZ

63.011.36.10.15.32.00

SEA-4.0e, bouton Ø45 / petit bouton Ø29, IP66 Online/Offline, Mifare DESfire



Les produits peuvent différer des images présentées



Indice de protection  
IP66 (Ø45mm)



Couleur  
nickelé mat

### Utilisation

Pour serrures à mortaiser et garnitures de portes avec découpe RZ de 22 mm, serrures en applique et fermetures spéciales

### Description

Si un média autorisé est présenté, le couplage du module bouton se produit, et l'entraîneur du cylindre peut être pivoté. Au côté opposé, le cylindre à bouton peut être actionné à tout moment à l'aide du bouton rotatif.

### Matériel livré

- 1 cylindre à bouton avec module bouton rotatif et bouton
- 1 vis de tête M5 x 75 mm

### Technologie



### Propriétés possibles



### Caractéristiques

- Modèle: Cylindre double RZ 22mm
- Construction: Bouton électronique / bouton mécanique
- Dimension B (mm): 42.5
- Dimension C (mm): 47.5
- Indice de protection: IP66 (Ø45mm)
- Couleur: nickelé mat
- Génération: SEA4.0e